

1453-1455 Bégin
Ville Saint-Laurent
4 000 pi² / sq ft

Disponible: Le 1er janvier 2014
 Available: January 1st, 2014

**Firm
 Capital**

Firm Capital Properties Inc.

à louer for lease

6,50 \$ / pi² (net)

Dépenses d'opération et taxes foncières
 2013: **3,68 \$ / pi²**

±	900 pi ²	de bureau
±	3 100 pi ²	d'entrepôt
4 000 pi ²		au total

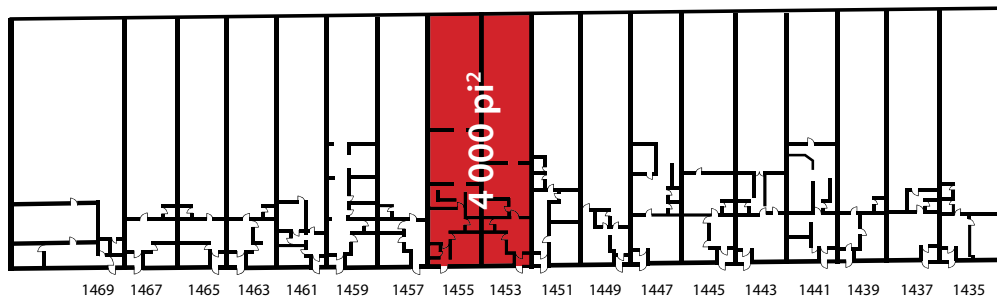
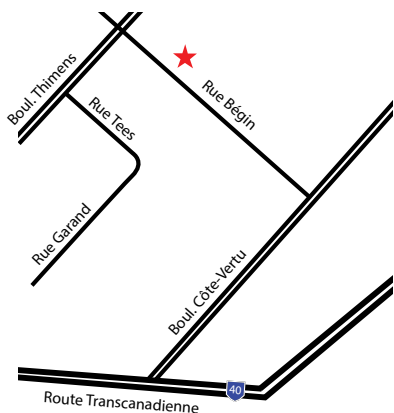
- 2 quais de chargement (bon pour les camions de 53')
- 1 500 pi² d'espace de mezzanine gratuit
- Emplacement de choix
- Tout près de l'aéroport et des autoroutes 13, 15 et 40

\$ 6.50 / sq ft (net)

Operating expenses & real estate taxes
 2013: **\$ 3.68 / sq ft**

±	900 sq ft	office
±	3,100 sq ft	warehouse
4,000 sq ft		total

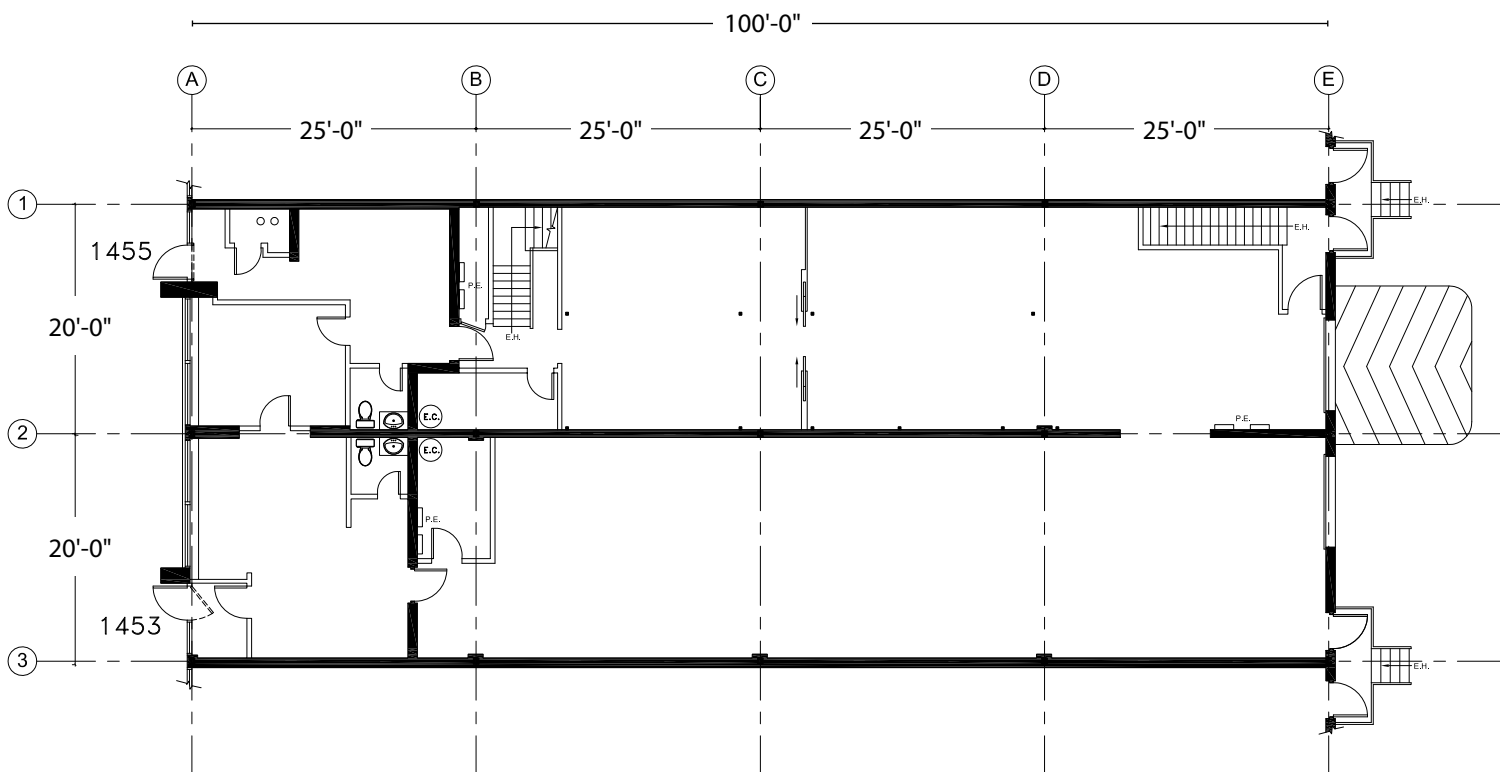
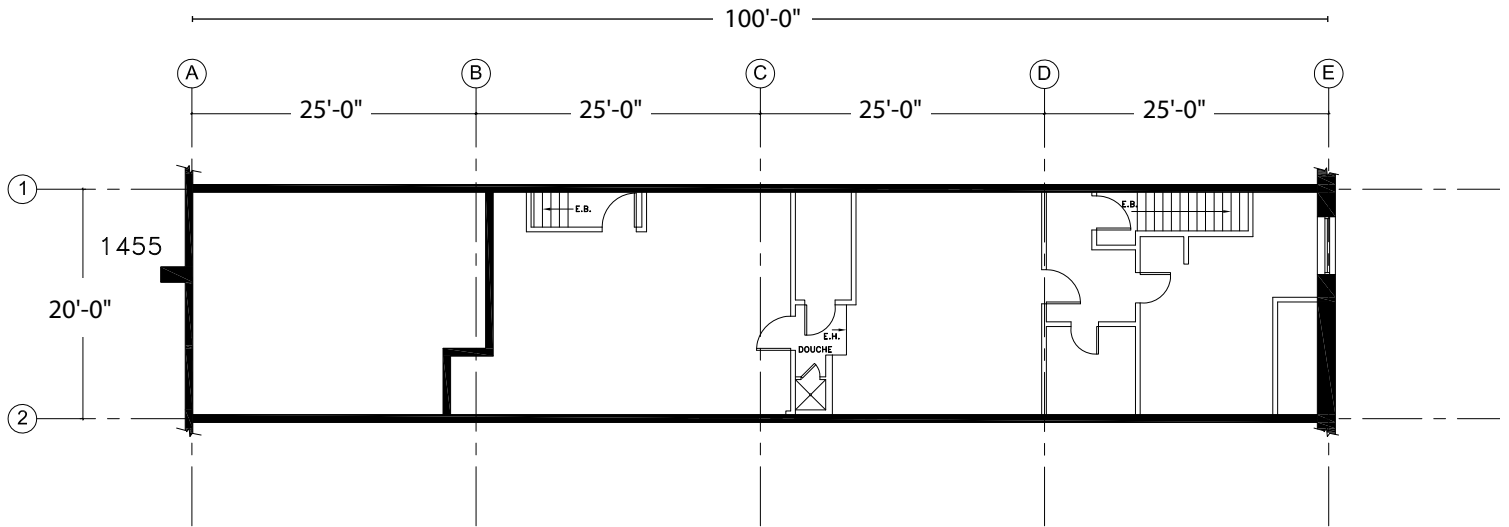
- 2 loading docks (room for 53' trucks)
- 1,500 sq ft of bonus mezzanine space
- Prime location
- Very close to the airport and highways 13, 15 and 40



Communiquez avec / Please contact:
Jeremy Telio
514-208-2626

Découvrez tous nos espaces disponibles à :
 View all of our available spaces at:
www.fcindustrial.ca

MEZZANINE



1453-1455 Rue Bégin | 4 000 pi² / sq ft

Disponible: Le 1er janvier 2014 | Available: January 1st, 2014

Communiquez avec / Please contact:

Jeremy Telio

514-208-2626