

**4150 Boul. Poirier**  
**Ville Saint-Laurent**  
**20 343 pi<sup>2</sup> / sq ft**

Disponible: Contacter l'agent de location pour les détails  
 Available: Contact leasing agent for details

**Firm Capital**

Firm Capital Properties Inc.

**à louer for lease**

**4,25 \$ / pi<sup>2</sup> (net)**

Dépenses d'opération et taxes foncières

2015: **3,30 \$ / pi<sup>2</sup>**

± 3 620 pi <sup>2</sup>	de bureau
± 16 733 pi <sup>2</sup>	d'entrepôt
<hr/>	
20 343 pi <sup>2</sup>	au total

- Bonus 3 610 pi<sup>2</sup> bureau en mezzanine
- 1 quai de chargement (bon pour les camions de 53') plus 1 porte de garage au sol
- Hauteur 19' (libre)
- Grand stationnement
- Emplacement de choix
- Tout près de l'aéroport et des autoroutes 13, 15 et 40

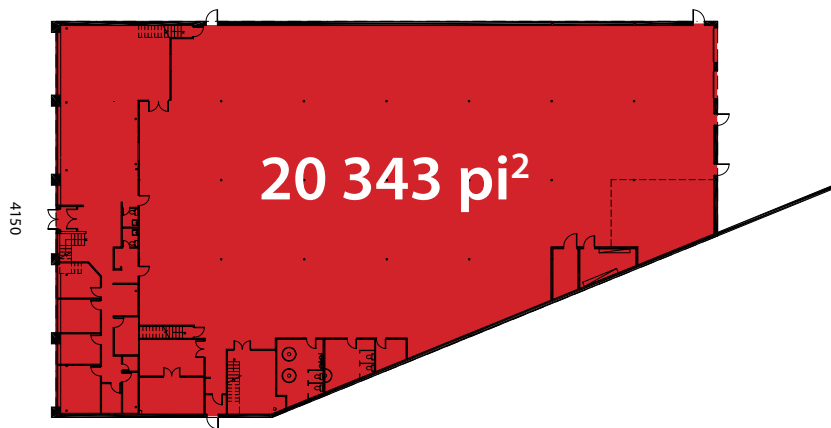
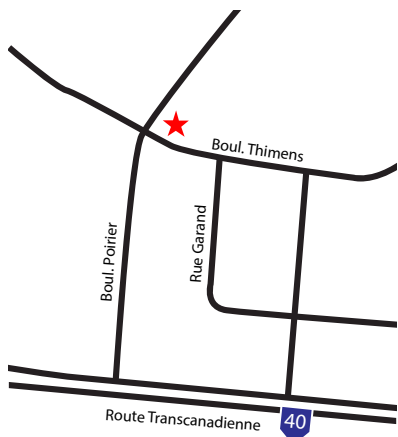
**\$ 4.25 / sq ft (net)**

Operating expenses & real estate taxes

2015: **\$ 3.30 / sq ft**

± 3,610 sq ft	office
± 16,733 sq ft	warehouse
<hr/>	
20,343 sq ft	total

- Bonus 3,610 sq ft office mezzanine
- 1 loading dock (room for 53' trucks) plus 1 drive in garage door
- 19' ceiling height (clear)
- Ample parking
- Prime location
- Very close to the airport and highways 13, 15 and 40



Communiquez avec / Please contact:

**Jeremy Telio**

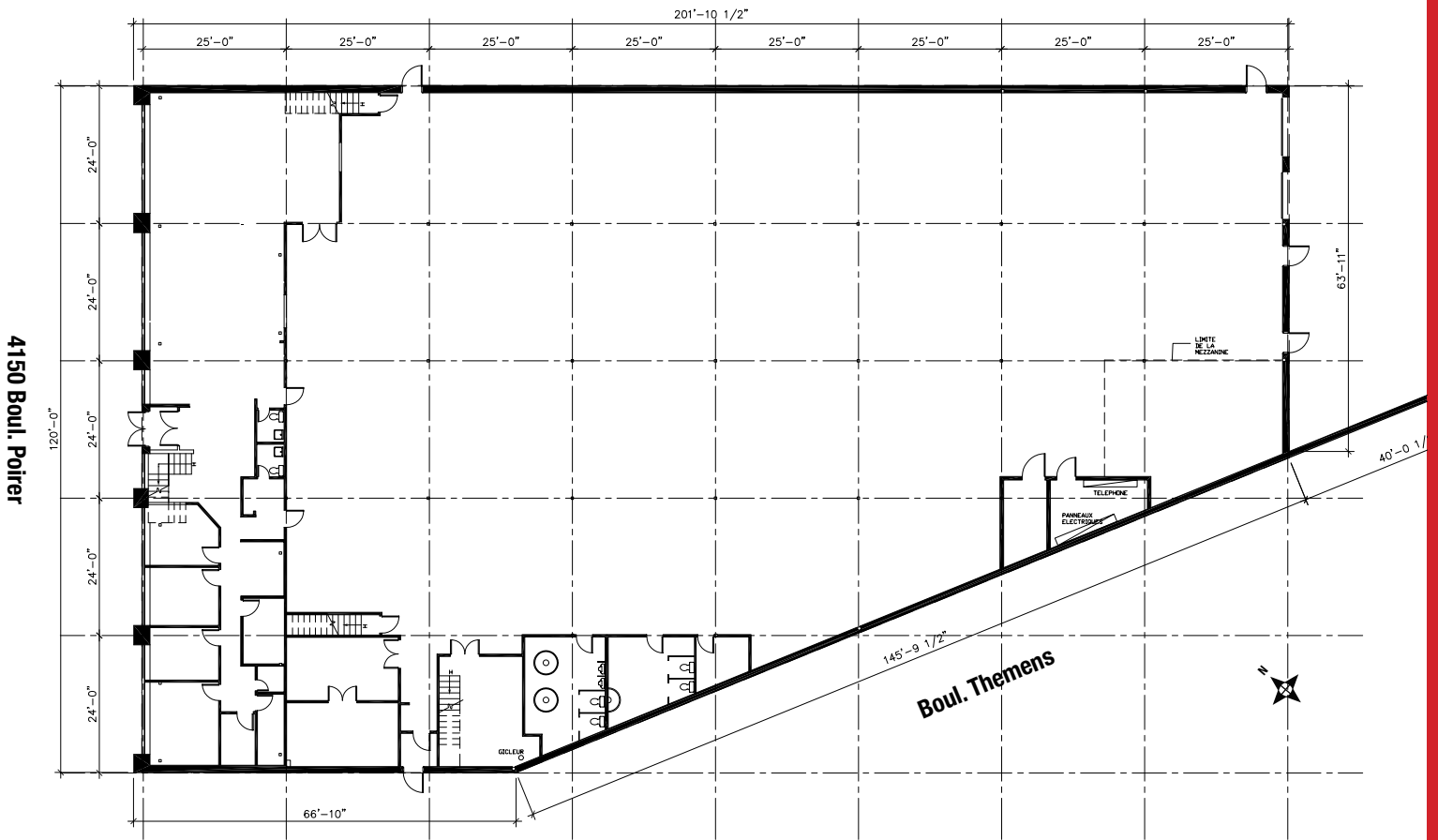
**514-208-2626**

Découvrez tous nos espaces disponibles à :

View all of our available spaces at:

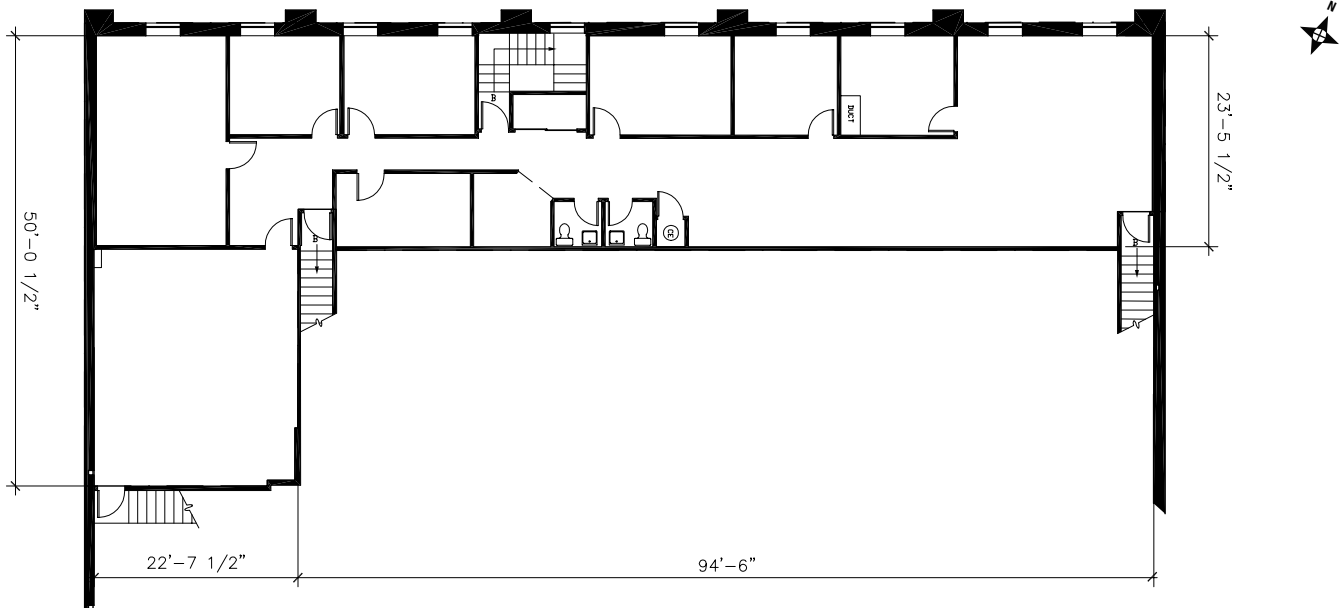
**www.fcindustrial.ca**

## Ground floor



## Mezzanine

Boul. Poirier 4150



**4150 Boul. Poirier | 20 343 pi<sup>2</sup> / sq ft**

Contactez l'agent de location pour les détails | Contact leasing agent for details

Communiquez avec / Please contact:

**Jeremy Telio**

**514-208-2626**