

**1455 Rue Bégin
Ville Saint-Laurent
2 000 pi² / sq ft**

Disponible: Immédiatement
Available: Immediately

**Firm
Capital**

Firm Capital Properties Inc.



à louer for lease

6,50 \$ / pi² (net)

Dépenses d'opération et taxes foncières
2017: **3,84 \$ / pi²**

±	450 pi ²	de bureau
±	1 500 pi ²	d'entrepôt
<hr/>		
	2 000 pi ²	au total

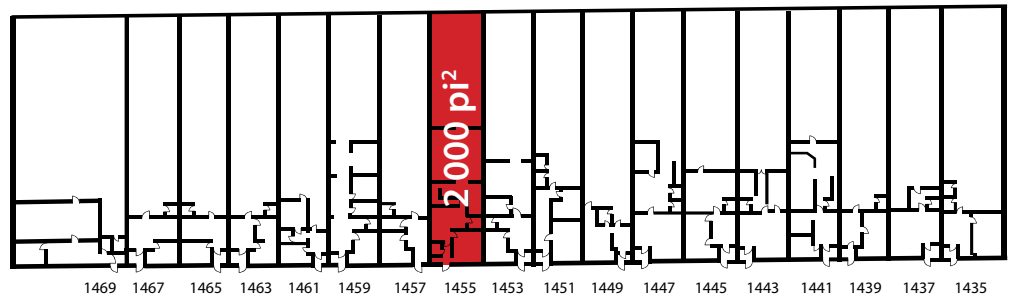
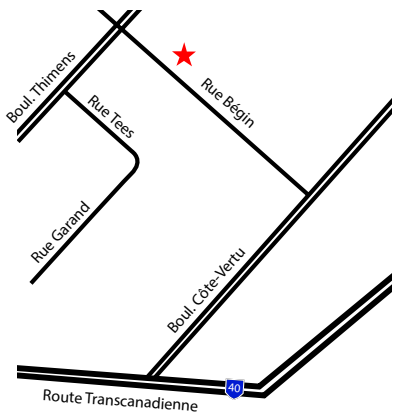
- 1 quai de chargement (bon pour les camions de 53')
- 1 500 pi² d'espace de mezzanine gratuit
- Emplacement de choix
- Tout près de l'aéroport et des autoroutes 13, 15 et 40

\$ 6.50 / sq ft (net)

Operating expenses & real estate taxes
2017: **\$ 3.84 / sq ft**

±	450 sq ft	office
±	1,500 sq ft	warehouse
<hr/>		
	2,000 sq ft	total

- 1 loading dock (room for 53' trucks)
- 1,500 sq ft of bonus mezzanine space
- Prime location
- Very close to the airport and highways 13, 15 and 40



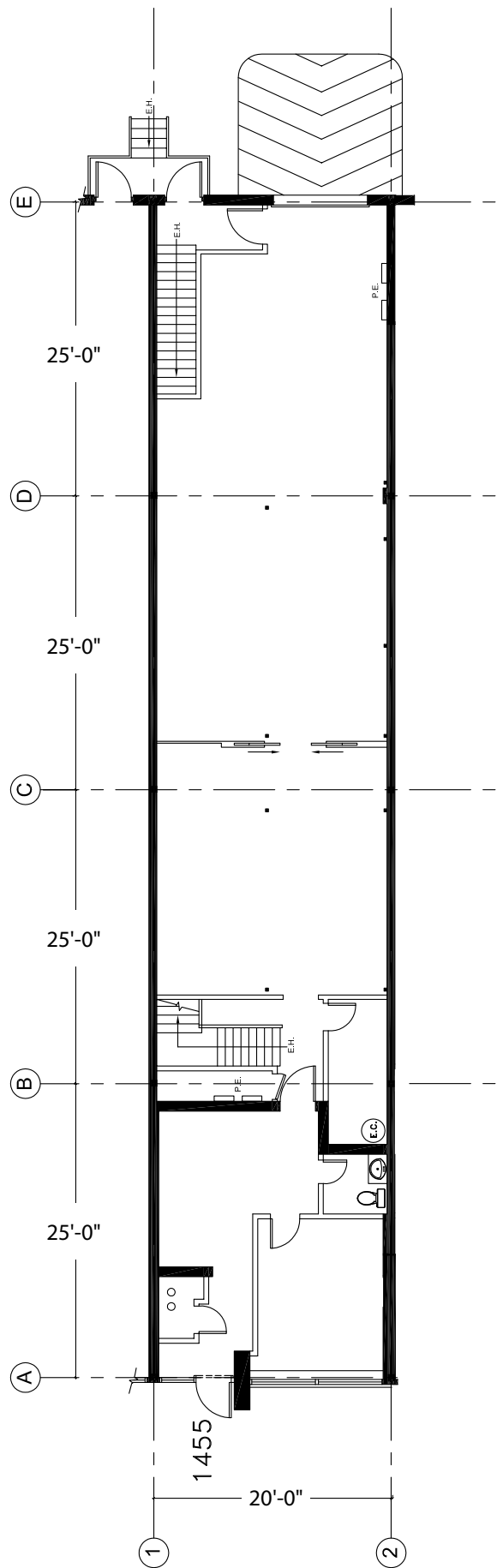
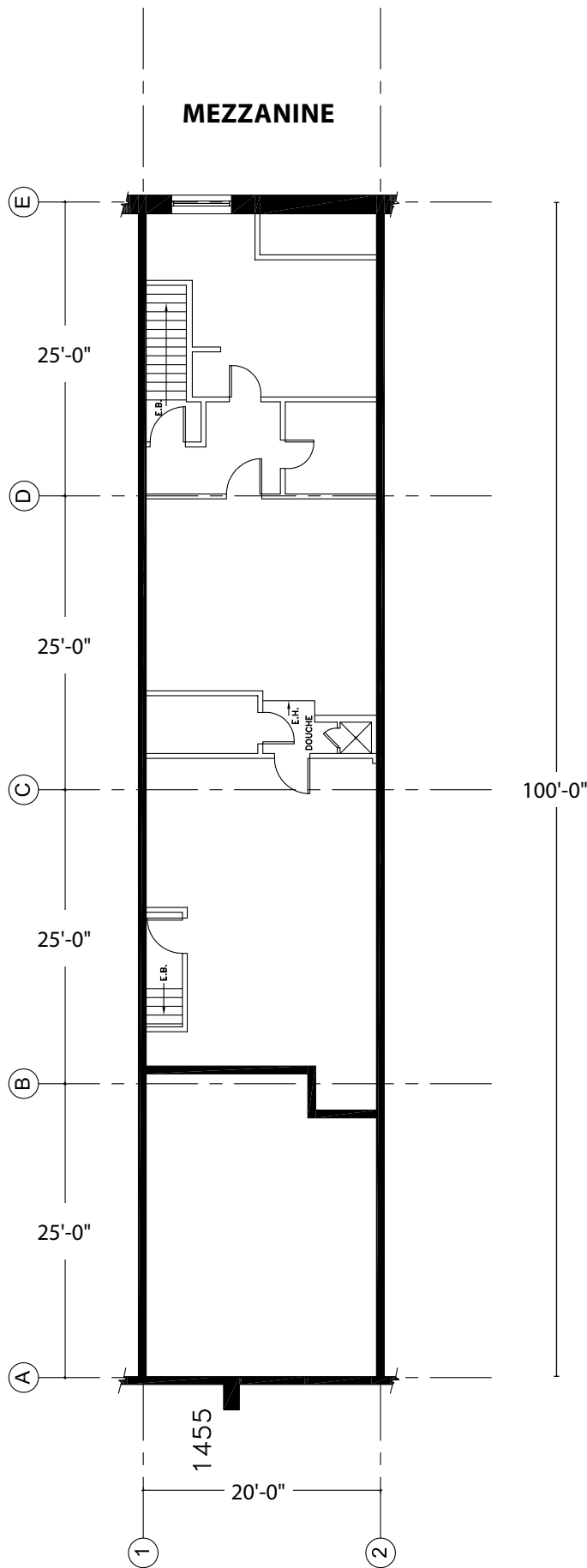
Communiquez avec / Please contact:

Jeremy Telio

514-208-2626

Découvrez tous nos espaces disponibles à :
View all of our available spaces at:

www.fcindustrial.ca



1455 Rue Bégin | 2 000 pi² / sq ft

Disponible: Immédiatement | Available: Immediately

Communiquez avec / Please contact:

Jeremy Telio

514-208-2626