

**4235 Boul. Poirier**  
**Ville Saint-Laurent**  
**6 250 pi<sup>2</sup> / sq ft**

Disponible: Immediately  
 Available: Immédiatement

**Firm  
 Capital**  
 Firm Capital Properties Inc.



**à louer for lease**

**5,00 \$ / pi<sup>2</sup> (net)**

Dépenses d'opération et taxes foncières  
 2017: **3,43 \$ / pi<sup>2</sup>**

± 1 250 pi <sup>2</sup>	de bureau
± 5 000 pi <sup>2</sup>	d'entrepôt
<hr/>	
6 250 pi <sup>2</sup>	au total

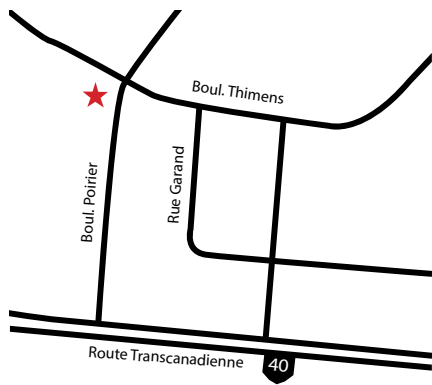
- 1 quai de chargement + 1 grand porte au sol
- Hauteur 19' (libre)
- Emplacement de choix
- Tout près de l'aéroport et des autoroutes 13, 15 et 40

**\$ 5.00 / sq ft (net)**

Operating expenses & real estate taxes  
 2017: **\$ 3.43 / sq ft**

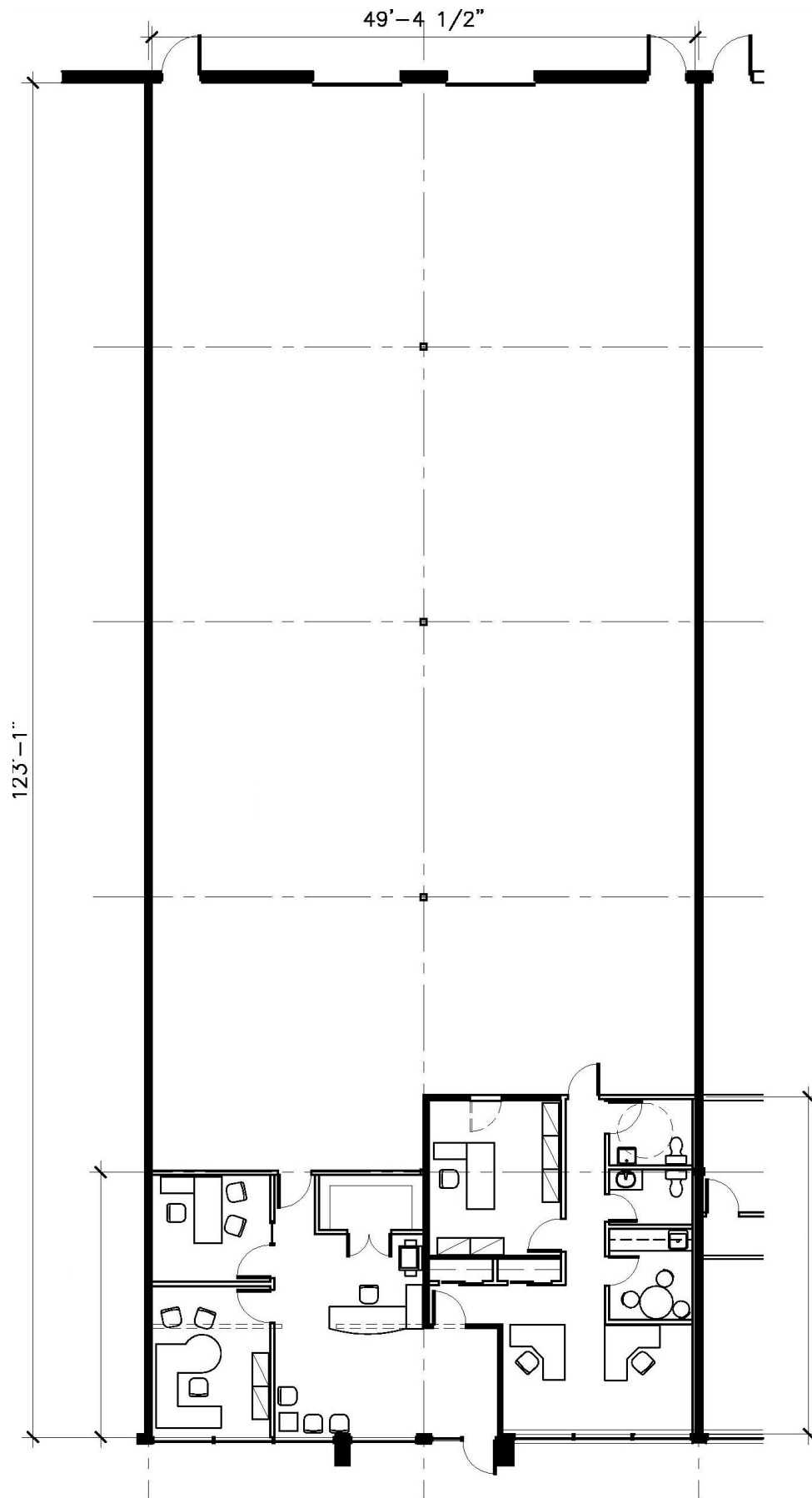
± 1,250 sq ft	office
± 5,000 sq ft	warehouse
<hr/>	
6,250 sq ft	total

- 1 truck level loading dock + 1 large drive in door
- 19' ceiling height (clear)
- Prime location
- Very close to the airport and highways 13, 15 and 40



Communiquez avec / Please contact:  
**Jeremy Telio**  
**514-208-2626**

Découvrez tous nos espaces disponibles à :  
 View all of our available spaces at:  
**www.fcindustrial.ca**



**4235 Boul. Poirier | 6 250 pi<sup>2</sup> / sq ft**

Disponible: Immediately | Available: Immédiatement

Communiquez avec / Please contact:

**Jeremy Telio**

**514-208-2626**