



**1305 Rue Pomba**  
**Ville Saint-Laurent**  
**11 333 pi<sup>2</sup> / sq ft**

Disponible: Immédiatement  
 Available: Immediately

**à louer for lease**

Owned & Managed By:

**Firm Capital**  
 Commercial Properties

À partir de:

**7,50 \$ / pi<sup>2</sup> (net)**

Dépenses d'opération et taxes foncières

2019: **4,04 \$ / pi<sup>2</sup>**

± 11 333 pi <sup>2</sup>	flex space (bureau/entrepôt)
11 333 pi <sup>2</sup>	total

- Excellent espace de bureau, beaucoup de fenêtré
- Hauteur 21' (libre)
- 1,000 pi<sup>2</sup> de mezzanine
- 1 quai de chargement
- Emplacement de choix
- Tout près de l'aéroport et des autoroutes 13, 15 et 40

Starting from:

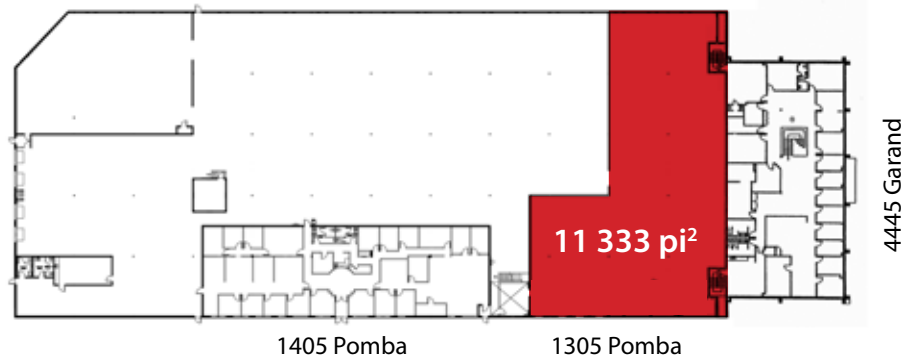
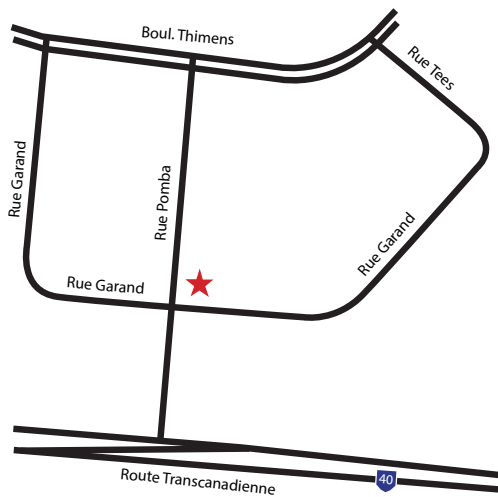
**\$ 7.50 / sq ft (net)**

Operating expenses & real estate taxes

2019: **\$ 4.04 / sq ft**

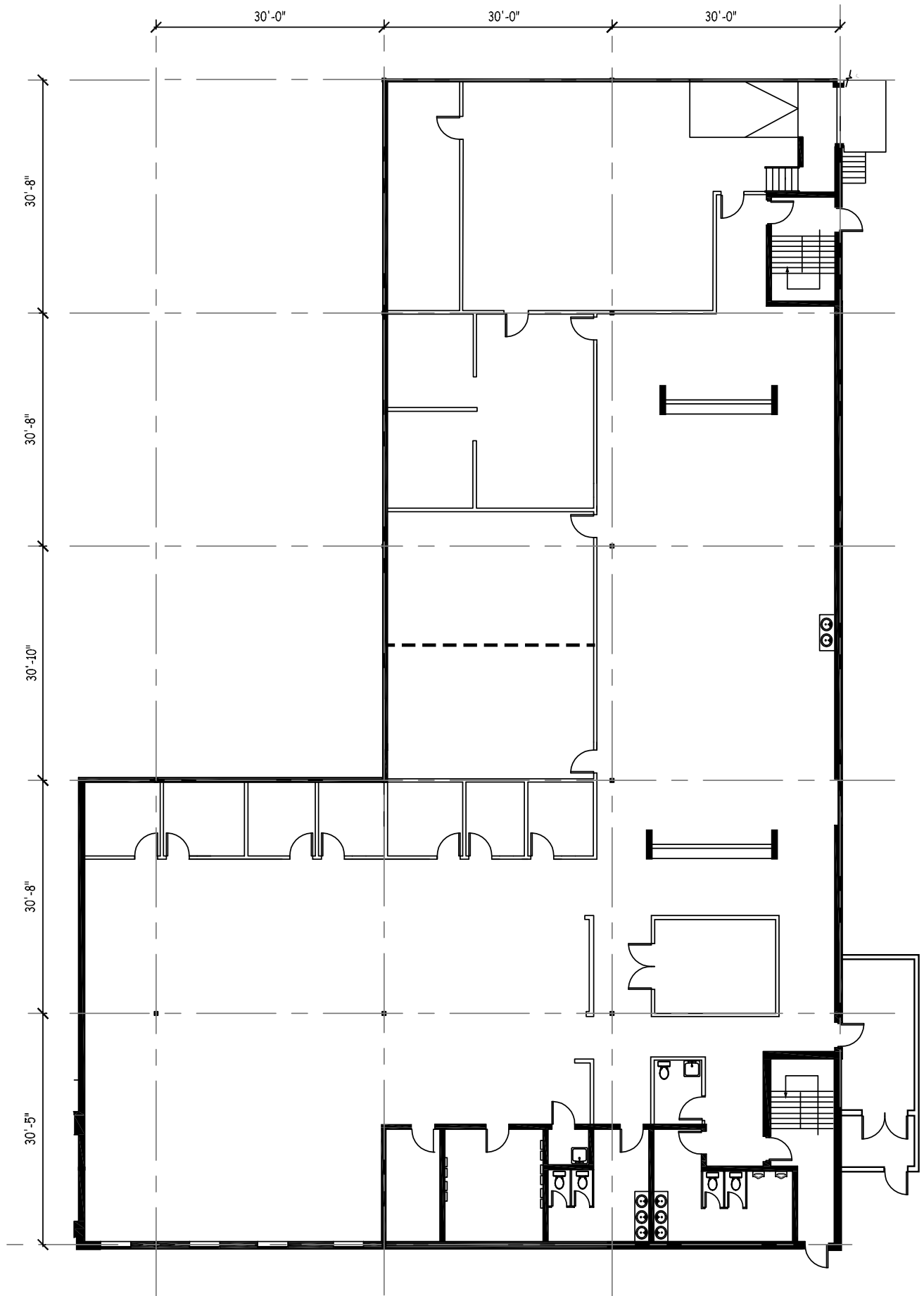
± 11,333 sq ft	flex space (office/warehouse)
11,333 sq ft	total

- Great office space, lots of windows
- 1 truck level loading dock
- 21' ceiling height (clear)
- 1,000 sq ft mezzanine
- Prime Location
- Very close to the airport and highways 13, 15 and 40



Communiquez avec / Please contact:  
**Jeremy Telio**  
**514-336-6661**

Découvrez tous nos espaces disponibles à :  
 View all of our available spaces at:  
**www.fcindustrial.ca**



**1305 Rue Pomba | 11 333 pi<sup>2</sup> / sq ft**

Disponible: Immédiatement | Available: Immediately

Communiquez avec / Please contact:

**Jeremy Telio**

**514-336-6661**