

1441 Rue Bégin
Ville Saint-Laurent
2 000 pi² / sq ft

Disponible: Immédiatement
 Available: Immediately

Owned & Managed By:

**Firm
 Capital**

Commercial Properties

à louer for lease

À partir de:

7,70 \$ / pi² (net)

Dépenses d'opération et taxes foncières

2020: **4,37 \$ / pi²**

± 600 pi ²	de bureau
± 1 400 pi ²	d'entrepôt
<hr/>	
2 000 pi ²	au total

- 1 quai de chargement (bon pour les camions de 53')
- Hauteur 19' (libre)
- Emplacement de choix
- Tout près de l'aéroport et des autoroutes 13, 15 et 40

Starting from:

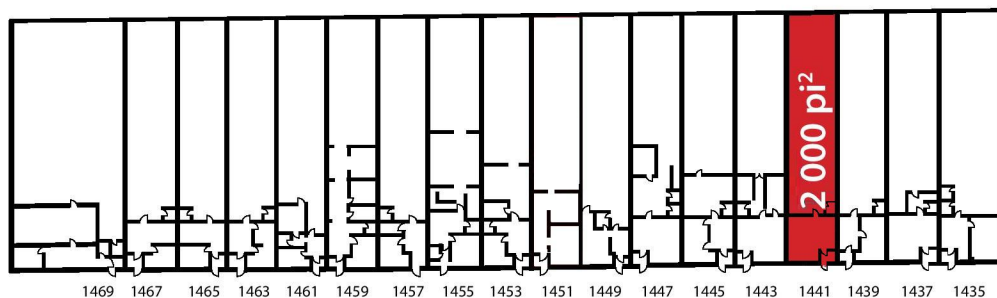
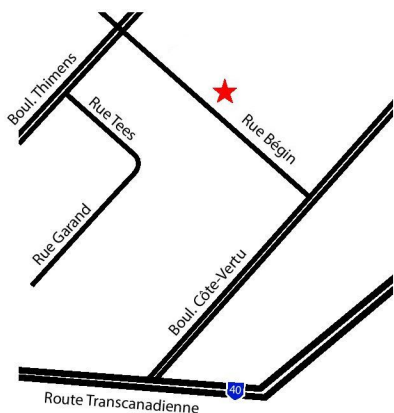
\$ 7.70 / sq ft (net)

Operating expenses & real estate taxes

2020: **\$ 4.37 / sq ft**

± 600 sq ft	office
± 1,400 sq ft	warehouse
<hr/>	
2,000 sq ft	total

- 1 loading dock (room for 53' trucks)
- 19' ceiling height (clear)
- Prime location
- Very close to the airport and highways 13, 15 and 40



Communiquez avec / Please contact:

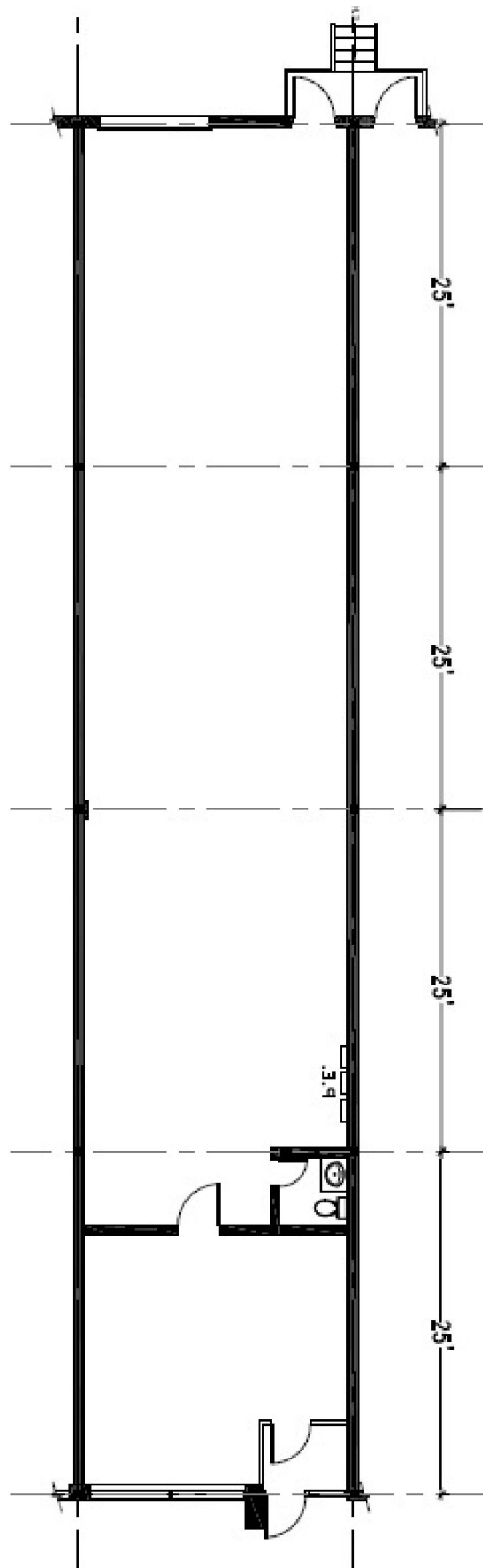
Jeremy Telio

514-336-6661

Découvrez tous nos espaces disponibles à :

View all of our available spaces at:

www.fcindustrial.ca



1441 Begin

1441 Rue Bégin | 2 000 pi² / sq ft

Disponible: Immédiatement | Available: Immediately

Communiquez avec / Please contact:

Jeremy Telio

514-336-6661